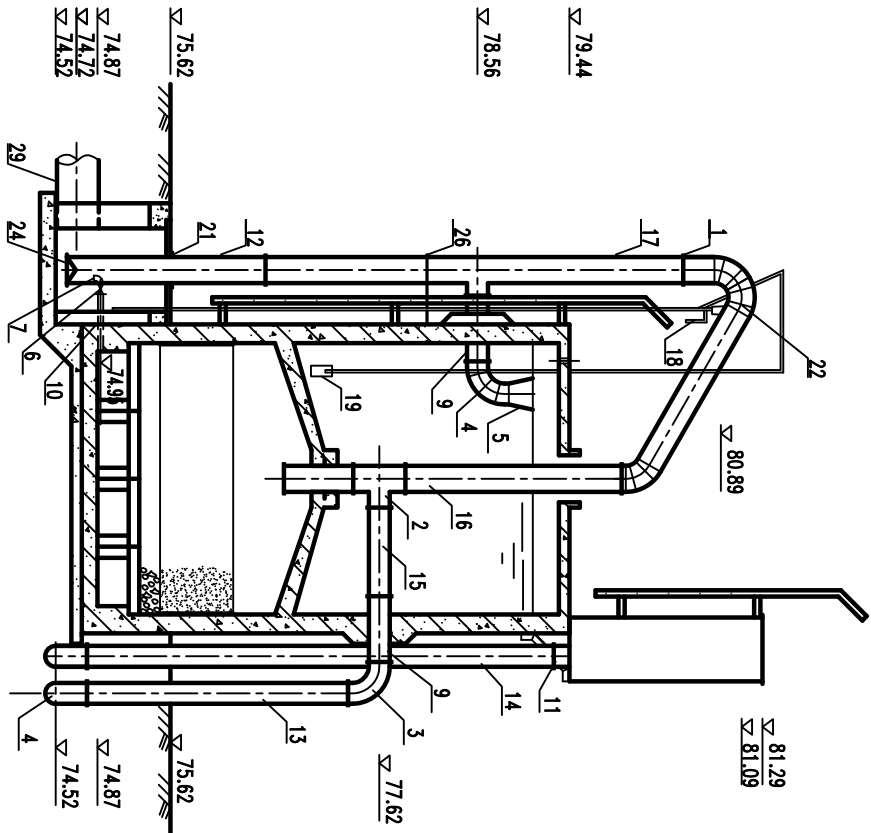
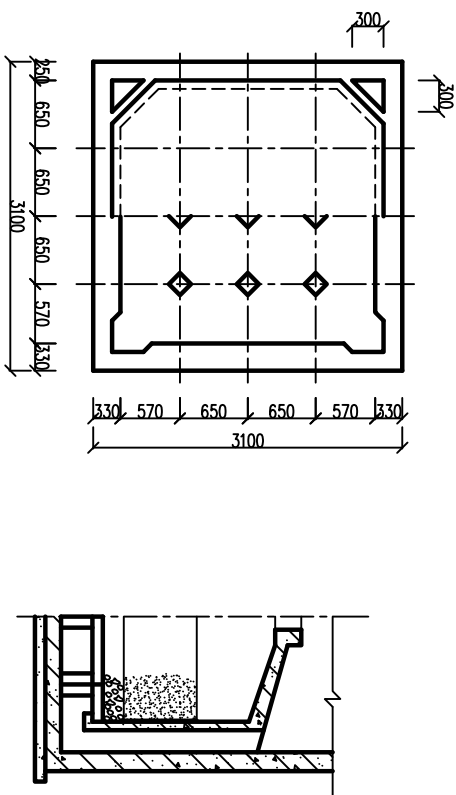


1-1剖面图 1:50



2-2剖面图 1:50

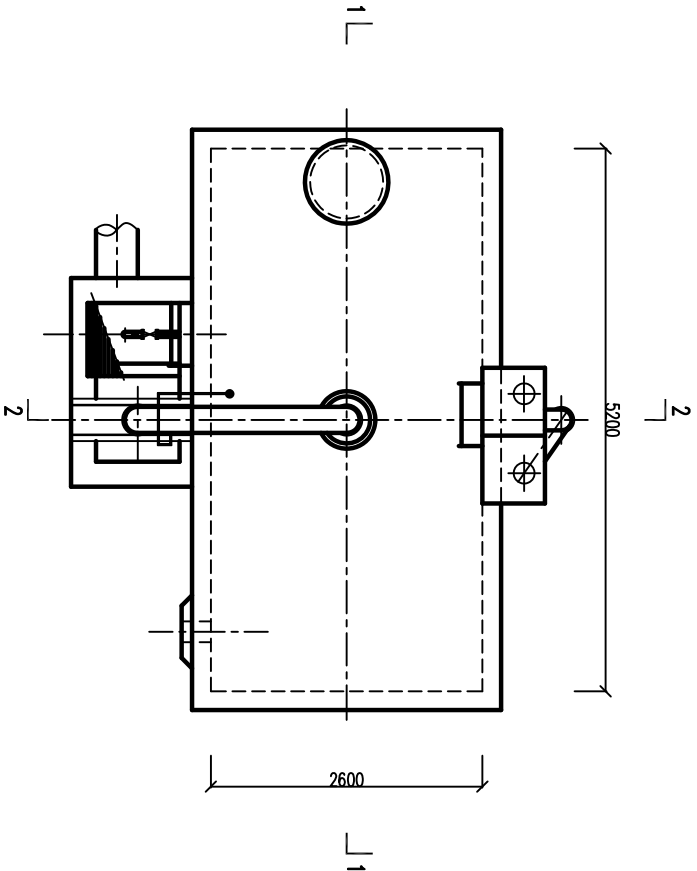


4-4剖面图 1:50

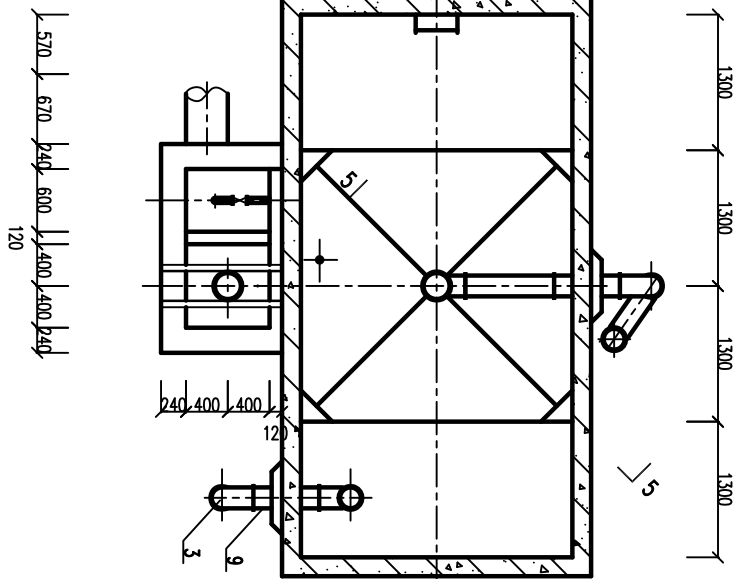
5-5剖面图 1:50

主要材料表

序号	名称	规格	材料	单位	数量	备注
1	直管管	DN=250×120×60°	钢	根	1	材料规格(GB/T 1311)×(GB/T 1311)×(GB/T 1311)
2	三通管	DN=250×200	钢	只	1	材料规格(GB/T 1311)×(GB/T 1311)×(GB/T 1311)
3	双法兰管	DN=200×90°	钢	只	2	材料规格(GB/T 1311)×(GB/T 1311)×(GB/T 1311)
4	单法兰管	DN=200×90°	钢	只	3	材料规格(GB/T 1311)×(GB/T 1311)×(GB/T 1311)
5	喇叭口	DN=200×300	钢	只	1	材料规格(GB/T 1311)×(GB/T 1311)×(GB/T 1311)
6	阀门	DN=50	只	只	1	
7	弯头	DN=50×90°	白铁	只	1	
8	单法兰管	DN=250	钢	只	1	材料规格
9	双法兰管	DN=200	钢	只	2	材料规格
10	单法兰管	DN=50	白铁	只	1	材料规格
11	单法兰管	DN=200	钢	根	2	材料规格
12	单法兰管	DN=250 L=1710	钢	根	1	
13	双法兰管	DN=200 L=2700	钢	根	1	
14	双法兰管	DN=200 L=4640	钢	根	1	
15	双法兰管	DN=200 L=844	钢	根	1	
16	双法兰管	DN=250 L=2064	钢	根	1	
17	双法兰管	DN=250 L=4000	钢	根	1	
18	直管管	DN=32	钢	只	1	材料规格
19	直管管	φ200	钢	只	1	材料规格
20	直管管	800×600	钢	只	1	材料规格
21	直管管	内φ273外φ373厚6	钢	只	1	
22	直管管	φ12	塑料	根	1	材料规格
23	直管管	φ450	钢	根	1	材料规格
24	直管管	φ450	钢	只	1	材料规格
25	直管管	φ450	钢	块	16	材料规格
26	直管管	φ450	钢	台	1	材料规格
27	直管管	φ450	钢	台	5	
28	直管管	φ450	钢	台	1.5	
29	直管管	φ450	钢	台	0.4	
30	直管管	φ450	钢	台	6	
31	直管管	φ450	钢	台	3	
32	直管管	φ450	钢	台	6	
33	直管管	φ450	钢	台	6	
34	直管管	φ450	钢	台	6	



平面布置图 1:50



3-3剖面图 1:50

阳新县恒博水利勘测设计院				设计号	176005-50
设计号:176005-50				项目	重力式调水池
CAD				工艺布置图	图号
制				图	日期
校				图	日期